

ТОРГОВАЯ МАРКА КОЛИБРИ - это грунтованный холст для масляной живописи.

ГРУНТ (Primer, Ground, Gesso)

Грунт является основой живописи. Он служит носителем красочного слоя, выполняет функцию разделительной защиты от проникновения масла в холст, и наоборот. Грунт придает поверхности свойства удерживать краски и легко повторяет фактуру поверхности, на которую нанесен. Именно от качества грунта зависят яркость красок, продолжительность жизни картины в целом.

В период становления предприятия была поставлена задача: воспроизвести хорошо зарекомендовавшие себя рецептуры, технику изготовления грунта и процесса грунтования холста для целей профессиональной живописи. Мы изготавливаем фирменный многослойный клее-масляный (другие названия: полу-масляный, масляно-клеевой, эмульсионный) грунт Колибри на основе льняного масла, животного клея и цинковых белил. Эмульсионный клее-масляный грунт в меру эластичен и в меру впитывает масло, предотвращая пожелтение красок.

Клее-масляный грунт хорошо зарекомендовал себя, по крайней мере, за последние 100 лет. Поэтому компания «Колибри» выбрала классический клее-масляный эмульсионный грунт в качестве основы для производства грунтованного холста для масляной живописи.

Живописные произведения, выполненные на таком грунте долго хранятся, не вызывая осыпания красочного слоя. Именно с такими проблемами сталкиваются хранители музейных полотен во всем мире.

ХОЛСТ

Холст является носителем грунтовочного слоя. Его фактура отчетливо видна и так ценится художниками. Холст используется в живописи с XII века. Особое распространение получил льняной холст полотняного переплетения, обладающий красивой живописной фактурой, высокой прочностью и долговечностью.

Наше производство использует лучшие отечественные льняные холсты.

В зависимости от количества ниток в плетении, их толщины и размера просвета между ними, холсты разделяются по зернистости. Выпускаются следующие виды льняных холстов: «мелкозернистый живописный», «крупнозернистый живописный», «театральное полотно». Первые два названия говорят сами за себя, а последний обладает очень крупным рисунком за счет увеличенного расстояния между нитками.

ТЕХНОЛОГИЯ

Мы используем ручную технологию грунтования. Она предусматривает нанесение ручным способом 5 последовательных слоев с промежуточной сушкой в течение суток.

Таким образом, каждый подрамник находится в производстве 7 дней, включая натяжку и упаковку.

Колибри

Тел./факс (48535) 6-98-19
e-mail: kolibri@slavich.ru
www.kolibriholst.ru

АССОРТИМЕНТ | СЕРИЯ КОЛИБРИ CLASSIC

Традиционная серия грунтованных холстов **КОЛИБРИ CLASSIC**. Она предназначена для профессиональных художников и изготовлена на лучших отечественных холстах (лен 100%), загрунтованных фирменным грунтом Колибри на льняном масле.

- для профессиональных художников
- фирменный клее-масляный грунт Колибри
- лен 100%
- 70 российских размеров подрамников от 15x20 до 100x120 см
- рулоны: 2, 1x3; 1,5x3; 1x1,5; 1x3
- подрамник модульный, шириной планки 35, 45, 55 мм в зависимости от размера
- холсты: мелкозернистый, крупнозернистый, театральный и театральный отбеленный

Колибри

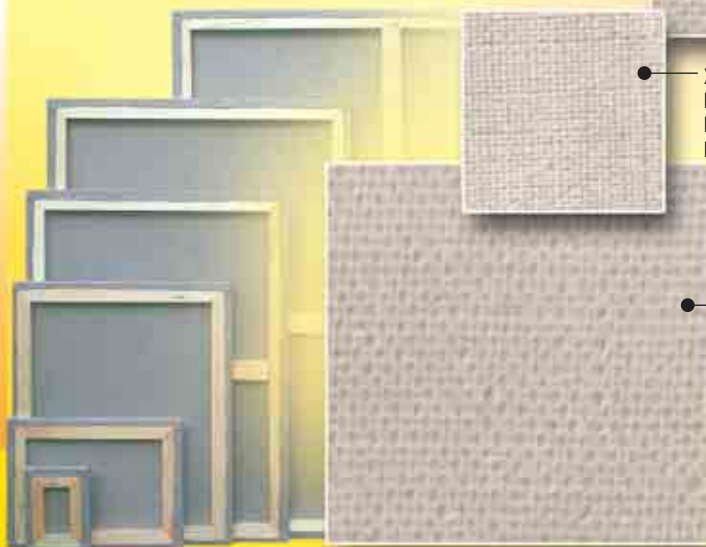
Тел/факс (48535) 6-98-19
e-mail: kolibri@slavich.ru
www.kolibriholst.ru



ХОЛСТ
КРУПНОЗЕРНИСТЫЙ
ГРУНТОВАННЫЙ С20
M1:1

ХОЛСТ
МЕЛКОЗЕРНИСТЫЙ
ГРУНТОВАННЫЙ С10
M1:1

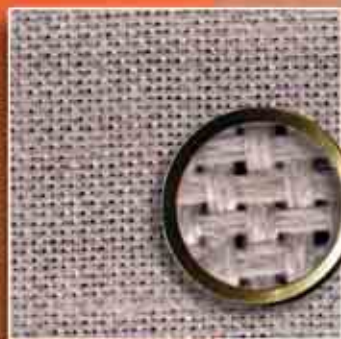
ХОЛСТ
ТЕАТРАЛЬНЫЙ
ГРУНТОВАННЫЙ С30
M1:1



АССОРТИМЕНТ | СЕРИЯ КОЛИБРИ CLASSIC

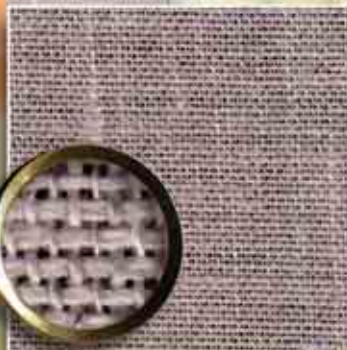
**ХОЛСТ
КРУПНОЗЕРНИСТЫЙ
НЕГРУНТОВАННЫЙ
M1:1**

увеличено M4:1



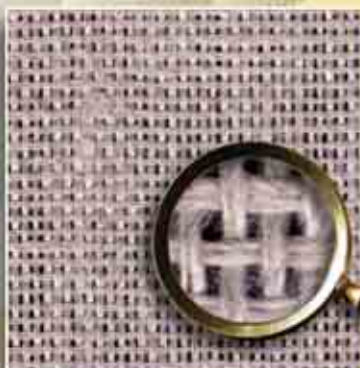
**ХОЛСТ
МЕЛКОЗЕРНИСТЫЙ
НЕГРУНТОВАННЫЙ
M1:1**

увеличено M4:1



**ХОЛСТ
ТЕАТРАЛЬНЫЙ
НЕГРУНТОВАННЫЙ
M1:1**

увеличено M4:1



Колибри

Тел/факс (48535) 6-98-19
e-mail: kolibri@slavich.ru

www.kolibriholst.ru

АССОРТИМЕНТ | СЕРИИ КОЛИБРИ ECONOMY, НОВВУ

Новая серия **КОЛИБРИ ECONOMY**

отличается от классической использованием льняного (100%) холста средней ценовой категории. Использование стандартного клее-масляного грунта Колибри на льняном масле особенно ценно для начинающих художников, что дает возможность работать на профессиональном грунте, экономя на основе (холсте).

- для начинающих художников
- фирменный клее-масляный грунт Колибри
- лен 100%
- семь популярных размеров
- холсты среднезернистый и среднезернистый отбеленный

ХОЛСТ
СРЕДНЕЗЕРНИСТЫЙ
ГРУНТОВАННЫЙ E15
M1:1

ХОЛСТ
СРЕДНЕЗЕРНИСТЫЙ
ГРУНТОВАННЫЙ
ОТБЕЛЕННЫЙ E17
M1:1

СЕРИЯ **КОЛИБРИ НОВВУ**

Серия **КОЛИБРИ НОВВУ**

- новая бюджетная серия холстов на 100% хлопковом текстиле, загрунтованных клее-масляным стандартным грунтом Колибри на льняном масле. Обладают ровной четко организованной фактурой.

- фирменный грунт Колибри
- хлопок 100%
- семь размеров
- подрамник модульный, шириной планки 35, 45, 55 мм в зависимости от размера
- холст мелкозернистый и крупнозернистый.

ХОЛСТ
МЕЛКОЗЕРНИСТЫЙ
ГРУНТОВАННЫЙ H10
M1:1

ХОЛСТ
КРУПНОЗЕРНИСТЫЙ
ГРУНТОВАННЫЙ H20
M1:1

Колибри

Тел/факс (48535) 6-98-19
e-mail: kolibri@slavich.ru
www.kolibriholst.ru